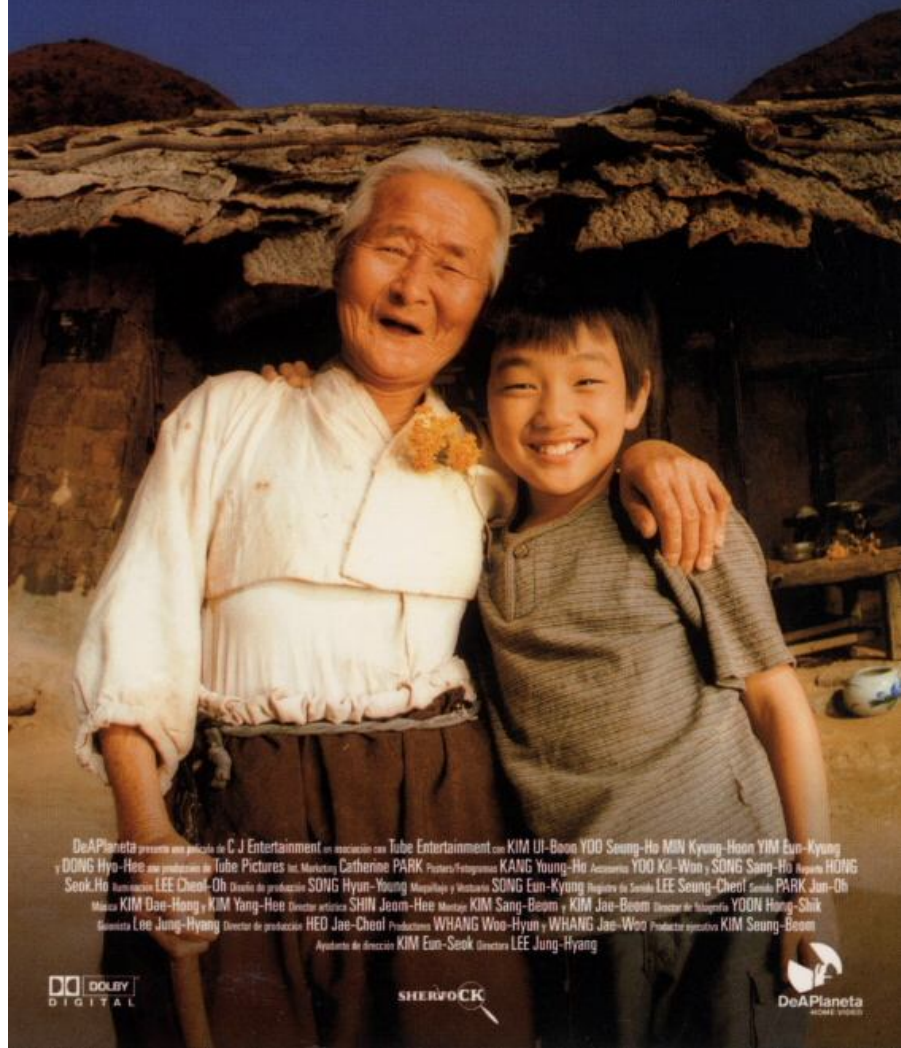


Academia Coreana de Cinematografía
MEJOR PELÍCULA - MEJOR GUIÓN ORIGINAL
FESTIVAL INTERNACIONAL DE CINE DE TORONTO 2002 Selección Oficial

Sang Woo y su abuela

(The way home)



DeAPlaneta presenta una película de C.J Entertainment en asociación con Tube Entertainment con KIM Ui-Bom YOO Seung-Ho MIN Kyung-Hoon YIM Eun-Kyung y DONG Hyo-Hee una producción de Tube Pictures Inc. Marketing Catherine PARK Posters/Fotogramas KANG Young-Ho Asesorías YOO Kil-Won y SONG Sang-Ho Música HONG Seok-Ho Escenografía LEE Chan-Oh Diseño de producción SONG Hyun-Young Maquillaje y Vestuario SONG Eun-Kyung Regista de Sonido LEE Seung-Cheol Escenografía PARK Jun-Oh Música KIM Gae-Hang y KIM Yang-Hee Director artístico SHIN Jeom-Hee Montaje KIM Sang-Beom y KIM Jae-Beom Director de Fotografía YOON Hwang-Shik Guionista Lee Jung-Hyang Director de producción HEO Jae-Cheol Producción WHANG Woo-Hyun y WHANG Jae-Woo Productor ejecutivo KIM Seung-Boon Ayudante de dirección KIM Eun-Seok Directora LEE Jung-Hyang



4ª MUESTRA DE CINE SOCIAL 2012

Cine Salesianos

(R/ Venezuela nº3)

VIGO

Miércoles 8 Febrero

19,45 horas

Entrada libre



De cegadora sencillez cabe calificar la propuesta de la segunda película de la realizadora coreana Lee Hug Yiang, una historia dedicada “a todas las abuelas del mundo” en la que, huyendo de todo amaneramiento o intención adoctrinadora, simplemente se nos presenta de la forma más desprovista de aspavientos, la historia más simple y cotidiana que pudiera imaginarse.

Una abuela tan pura como la misma Naturaleza. Un homenaje a todas las abuelas del mundo.

Se trata de la historia de un niño de 7 años, Sang Woo, nacido y criado en la gran ciudad. Su abuela es muda y ha pasado toda su vida en una pequeña aldea. Sang Woo se ve obligado a quedarse con su abuela y así aprende sobre los avatares de la vida. Como es un chico de ciudad, acostumbrado a las ventajas y lujos de la vida moderna, entra en conflicto con alguien cuya alma está tan cerca de la naturaleza. La madre Naturaleza, igual que la abuela, es silenciosa y tiene paciencia. Nunca discute y cede a las exigencias de los demás. Pero tiene fortaleza interna y ofrece consuelo cuando se necesita. La abuela de la naturaleza puede ceder ante los caprichos del nieto –que representa al mundo material– pero al final consigue cambiarle. La película crea el entorno emotivo que nos permite reflexionar sobre la sabiduría de la vida y nuestro recurso más apreciado: la naturaleza.